

УТВЕРЖДАЮ
Руководитель СПДС «Ягодка»
с. Ягодное
Н.В. Додина
«10» марта 2026 г.

АНКЕТА
К ПАСПОРТУ ДОСТУПНОСТИ
ОБЪЕКТА СОЦИАЛЬНОЙ ИНФРАСТРУКТУРЫ
(информация об объекте социальной инфраструктуры)

1. Общие сведения об объекте

- 1.1. Наименование (вид) объекта: Структурное подразделение «детский сад «Ягодка» государственного бюджетного образовательного учреждения Самарской области средняя общеобразовательная школа с. Ягодное муниципального района Ставропольский.
- 1.2. Фактический адрес объекта: 445144, Российская Федерация, Самарская область, муниципальный район Ставропольский, сельское поселение Ягодное, село Ягодное, ул. С.Орлова, д. 1-А.
- 1.3. Сведения о размещении объекта:
отдельно стоящее 2-этажное здание, общая площадь – 1694 кв.м.;
наличие прилегающего земельного участка (да, нет) - 5317 кв.м.
- 1.4. Год постройки здания - 1988, последнего капитального ремонта – нет.
- 1.5. Дата предстоящих плановых ремонтных работ: текущего – не запланировано, капитального – не запланировано.

Сведения об организации, расположенной на объекте

- 1.6. Название организации (учреждения) (полное юридическое наименование, краткое наименование согласно уставу): Структурное подразделение «детский сад «Ягодка» государственного бюджетного общеобразовательного учреждения Самарской области средняя общеобразовательная школа с. Ягодное муниципального района Ставропольский (СПДС «Ягодка» ГБОУ СОШ с. Ягодное).
- 1.7. Юридический адрес организации (учреждения): 445144, Российская Федерация, Самарская область, муниципальный район Ставропольский, сельское поселение Ягодное, село Ягодное, ул. Вознесенского, д. 32-А.
- 1.8. Основание для пользования объектом (оперативное управление, аренда, собственность, иное): оперативное управление.
- 1.9. Форма собственности (государственная, негосударственная): государственная.
- 1.10. Территориальная принадлежность (федеральная, областная, муниципальная): региональная.
- 1.11. Вышестоящая организация (наименование): Министерство образования Самарской области.
- 1.12. Адрес вышестоящей организации, другие координаты: 443099, г. Самара, ул. А. Толстого, д. 38/16.

2. Характеристика деятельности организации на объекте (по обслуживанию населения)

2.1. Сфера деятельности (образование, социальная защита, здравоохранение, физическая культура и спорт, культура, связь и информация, транспорт, жилой фонд, потребительский рынок и сфера услуг, другое): образование.

2.2. Виды оказываемых услуг: воспитательно-образовательная деятельность, присмотр и уход за детьми дошкольного возраста.

2.3. Форма оказания услуг (на объекте, с длительным пребыванием, в том числе проживанием, на дому, дистанционно): на объекте.

2.4. Категории обслуживаемого населения по возрасту (дети, взрослые трудоспособного возраста, пожилые, все возрастные категории): дети.

2.5. Категории обслуживаемых инвалидов (нужное подчеркнуть): инвалиды, передвигающиеся на коляске, инвалиды с нарушениями опорно-двигательного аппарата, нарушениями зрения, нарушениями слуха, нарушениями умственного развития.

2.6. Плановая мощность: посещаемость (количество обслуживаемых в день) - 151 чел./ день, вместимость, пропускная способность - 151 чел.

2.7. Участие в исполнении ИПРА инвалида, ребенка-инвалида (да, нет): нет.

3. Состояние доступности объекта

3.1. Путь следования к объекту пассажирским транспортом (описать маршрут движения с использованием пассажирского транспорта): Маршрутный автобус № 172 от ТЦ «МОЛЛ Парк Хаус» г. Тольятти - с. Ягодное проходит по ул. Грачева, ООТ «ОПХ»; адаптированного пассажирского транспорта к объекту – нет.

3.2. Путь к объекту от ближайшей остановки пассажирского транспорта:

3.2.1. Расстояние до объекта от остановки транспорта - 250 м.

3.2.2. Время движения (пешком) - 3 мин.

3.2.3. Наличие выделенного от проезжей части пешеходного пути (да, нет): нет.

3.2.4. Перекрестки (нерегулируемые, регулируемые, со звуковой сигнализацией, таймером, нет): нерегулируемые.

3.2.5. Информация на пути следования к объекту (акустическая, тактильная, визуальная, нет): нет.

3.2.6. Перепады высоты на пути: есть, нет (описать) – нет, их обустройство для инвалидов на коляске (да, нет) – да.

3.3. Вариант организации доступности объекта социальной инфраструктуры (формы обслуживания) с учетом свода правил СП 35-101-2001 "Проектирование зданий и сооружений с учетом доступности для маломобильных групп населения. Общие положения", одобренного и рекомендованного к применению постановлением Государственного комитета Российской Федерации по строительству и жилищно-коммунальному комплексу от 16.07.2001 N 70 <1>

№ п/п	Категория инвалидов (вид нарушения)	Вариант организации доступности объекта (формы обслуживания)
1.	Все категории инвалидов и МГН	Б
	В том числе инвалиды:	
2.	передвигающиеся на креслах-колясках	Б
3.	с нарушениями опорно-двигательного аппарата	Б
4.	с нарушениями зрения	Б
5.	с нарушениями слуха	Б
6.	с нарушениями умственного развития	А

1


4. Управленческое решение (предложения по адаптации основных структурных элементов объекта)

№ п/п	Основные структурно-функциональные зоны объекта	Рекомендации по адаптации объекта (вид работы) <2>
1.	Территория, прилегающая к зданию (участок)	Индивидуальное решение с (ТСР)
2.	Вход (входы) в здание	Текущий ремонт
3.	Путь (пути) движения внутри здания (в том числе пути эвакуации)	Текущий ремонт
4.	Зона целевого назначения здания (целевого посещения объекта)	Индивидуальное решение с (ТСР)
5.	Санитарно-гигиенические помещения	Текущий ремонт
6.	Система информации на объекте (на всех зонах)	Индивидуальное решение с (ТСР)
7.	Пути движения к объекту (от остановки транспорта)	Индивидуальное решение с (ТСР)
8.	Все зоны и участки	Текущий ремонт

2

Размещение информации на Карте доступности Самарской области.

Согласовано

 Додина Наталья Владимировна, руководитель СПДС, 8(8482)400109
(подпись, Ф.И.О., должность, координаты для связи уполномоченного представителя объекта)

¹ <1> Указывается один из вариантов: "А", "Б", "ДУ", "ВНД".

² <2> Указывается один из вариантов (видов работ): не нуждается; ремонт (текущий, капитальный); индивидуальное решение с техническими средствами реабилитации (ТСР); технические решения невозможны – организация альтернативной формы обслуживания.

УТВЕРЖДАЮ
Руководитель межведомственной
рабочей группы
С.Г.Морозова
«10» марта 2026 г.



ПАСПОРТ
ДОСТУПНОСТИ ОБЪЕКТА СОЦИАЛЬНОЙ ИНФРАСТРУКТУРЫ
№ 3 от «10» марта 2026 г.

1. Общие сведения об объекте

1.1. Наименование (вид) объекта: Структурное подразделение «детский сад «Ягодка» государственного бюджетного образовательного учреждения Самарской области средняя общеобразовательная школа с. Ягодное муниципального района Ставропольский.

1.2. Фактический адрес объекта: 445144, Российская Федерация, Самарская область, муниципальный район Ставропольский, сельское поселение Ягодное, село Ягодное, ул. С.Орлова, д. 1-А.

1.3. Сведения о размещении объекта:
отдельно стоящее 2-этажное здание, общая площадь – 1694 кв.м;
наличие прилегающего земельного участка (да, нет) - 5317 кв.м.

1.4. Год постройки здания - 1988, последнего капитального ремонта – нет.

1.5. Дата предстоящих плановых ремонтных работ: текущего – не запланировано, капитального – не запланировано.

Сведения об организации, расположенной на объекте

1.6. Название организации (учреждения) (полное юридическое наименование, краткое наименование согласно уставу): Структурное подразделение «детский сад «Ягодка» государственного бюджетного общеобразовательного учреждения Самарской области средняя общеобразовательная школа с. Ягодное муниципального района Ставропольский (СПДС «Ягодка» ГБОУ СОШ с. Ягодное).

1.7. Юридический адрес организации (учреждения): 445144, Российская Федерация, Самарская область, муниципальный район Ставропольский, сельское поселение Ягодное, село Ягодное, ул. Вознесенского, д. 32-А.

1.8. Основание для пользования объектом (оперативное управление, аренда, собственность, иное): оперативное управление.

1.9. Форма собственности (государственная, негосударственная): государственная.

1.10. Территориальная принадлежность (федеральная, областная, муниципальная): региональная.

1.11. Вышестоящая организация (наименование): Министерство образования Самарской области.

1.12. Адрес вышестоящей организации, другие координаты: 443099, г. Самара, ул. А. Толстого, д. 38/16.

2. Характеристика деятельности организации на объекте
(по обслуживанию населения)

- 2.1. Сфера деятельности (образование, социальная защита, здравоохранение, физическая культура и спорт, культура, связь и информация, транспорт, жилой фонд, потребительский рынок и сфера услуг, другое): образование.
- 2.2. Виды оказываемых услуг: воспитательно-образовательная деятельность, присмотр и уход за детьми дошкольного возраста.
- 2.3. Форма оказания услуг (на объекте, с длительным пребыванием, в том числе проживанием, на дому, дистанционно): на объекте.
- 2.4. Категории обслуживаемого населения по возрасту (дети, взрослые трудоспособного возраста, пожилые, все возрастные категории): дети.
- 2.5. Категории обслуживаемых инвалидов (нужное подчеркнуть): инвалиды, передвигающиеся на коляске, инвалиды с нарушениями опорно-двигательного аппарата, нарушениями зрения, нарушениями слуха, нарушениями умственного развития.
- 2.6. Плановая мощность: посещаемость (количество обслуживаемых в день) - 151 чел./ день, вместимость, пропускная способность - 151 чел.
- 2.7. Участие в исполнении ИПРА инвалида, ребенка-инвалида (да, нет): нет.

3. Состояние доступности объекта

- 3.1. Путь следования к объекту пассажирским транспортом (описать маршрут движения с использованием пассажирского транспорта): Маршрутный автобус № 172 от ТЦ «МОЛЛ Парк Хаус» г. Тольятти - с. Ягодное проходит по ул. Грачева, ООТ «ОПХ»; адаптированного пассажирского транспорта к объекту – нет.
- 3.2. Путь к объекту от ближайшей остановки пассажирского транспорта:
- 3.2.1. Расстояние до объекта от остановки транспорта - 250 м.
- 3.2.2. Время движения (пешком) - 3 мин.
- 3.2.3. Наличие выделенного от проезжей части пешеходного пути (да, нет): нет.
- 3.2.4. Перекрестки (нерегулируемые, регулируемые, со звуковой сигнализацией, таймером, нет): нерегулируемые.
- 3.2.5. Информация на пути следования к объекту (акустическая, тактильная, визуальная, нет): нет.
- 3.2.6. Перепады высоты на пути: есть, нет (описать) – нет, их обустройство для инвалидов на коляске (да, нет) – да.

3.3 Организация доступности объекта для инвалидов – форма обслуживания

№ п/п	Категория инвалидов (вид нарушения)	Вариант организации доступности объекта (формы обслуживания) <1>
1.	Все категории инвалидов и МГН	Б
	В том числе инвалиды:	
2.	передвигающиеся на креслах-колясках	Б

№ п/п	Категория инвалидов (вид нарушения)	Вариант организации доступности объекта (формы обслуживания) <1>
3.	с нарушениями опорно-двигательного аппарата	Б
4.	с нарушениями зрения	Б
5.	с нарушениями слуха	Б
6.	с нарушениями умственного развития	А

3.4. Организация доступности основных структурно-функциональных зон

№ п/п	Основные структурно-функциональные зоны	Состояние доступности, в том числе для основных категорий инвалидов <2>
1.	Территория, прилегающая к зданию (участок)	ДЧ-В
2.	Вход (входы) в здание	ДЧ-В
3.	Путь (пути) движения внутри здания (в том числе пути эвакуации)	ДЧ-И (К, О, Г, У)
4.	Зона целевого назначения здания (целевого посещения объекта)	ДЧ-В
5.	Санитарно-гигиенические помещения	ДУ
6.	Система информации и связи (на всех зонах)	ДП-И (К, О, У)
7.	Пути движения к объекту (от остановки транспорта)	ДЧ-В

3.5. Итоговое заключение о состоянии доступности объекта:

Основные СФЗ (структурно-функциональные зоны) – **ДЧ-В (доступно частично всем)**.

Для решения вопросов доступности для всех категорий инвалидов в качестве безусловно обязательных мер требуется организовать оказание ситуационной помощи сотрудниками.

Для обеспечения полной доступности объекта для инвалидов с нарушением опорно-двигательного аппарата установить нормативные поручни в соответствии с требованиями СП 35-101-2001, СП 31-102-99;

Для обеспечения полной доступности объекта для инвалидов, передвигающихся на креслах-колясках, необходимо провести реконструкцию санитарной комнаты – установить нормативные поручни в соответствии с требованиями СП 35-101-2001, СП 31-102-99;

Обеспечение доступности для инвалидов с нарушениями зрения на первом этапе может решаться путём оказания ситуационной помощи на всех зонах, что обеспечит

¹ <1> Указывается один из вариантов: "А", "Б", "ДУ", "ВНД".

² <2> Указывается: ДП-В – доступно полностью всем; ДП-И (К, О, С, Г, У) – доступно полностью избирательно (указать категории инвалидов); ДЧ-В – доступно частично всем; ДЧ-И (К, О, С, Г, У) – доступно частично избирательно (указать категории инвалидов); ДУ – доступно условно; ВНД – временно недоступно.

условную доступность объекта; при комплексном развитии системы информации на объекте с использованием контрастных цветовых и тактильных направляющих на всех путях движения, дублировании основной информации рельефно-точечным шрифтом может быть достигнута полная доступность объекта для инвалидов с нарушениями зрения.

4. Управленческое решение

4.1. Рекомендации по адаптации основных структурных элементов объекта

№ п/п	Основные структурно-функциональные зоны объекта	Рекомендации по адаптации объекта (вид работы) <3>
1.	Территория, прилегающая к зданию (участок)	Индивидуальное решение с (ТСР)
2.	Вход (входы) в здание	Текущий ремонт
3.	Путь (пути) движения внутри здания (в том числе пути эвакуации)	Текущий ремонт
4.	Зона целевого назначения здания (целевого посещения объекта)	Индивидуальное решение с (ТСР)
5.	Санитарно-гигиенические помещения	Текущий ремонт
6.	Система информации на объекте (на всех зонах)	Индивидуальное решение с (ТСР)
7.	Пути движения к объекту (от остановки транспорта)	Индивидуальное решение с (ТСР)
8.	Все зоны и участки	Текущий ремонт

3

4.2. Период проведения работ: текущий ремонт до 2030 г. в рамках исполнения Государственной программы «Доступная среда» на 2021-2030 гг. (при наличии финансирования).

4.3. Ожидаемый результат (по состоянию доступности) после выполнения работ по адаптации: ДП-В (доступно полностью всем).

4.4. Для принятия решения согласование: требуется, не требуется (нужное подчеркнуть).

4.5. Информация размещена (обновлена) на карте доступности субъекта Самарской области (дата размещения, обновления): _____
(наименование сайта, портала)

4.6. Паспорт составлен на основании:

Анкеты (информации об объекте) от «10» марта 2026 г.

Акта обследования объекта социальной инфраструктуры от «10» марта 2026 г. № 3.

Фото материалов (ссылка на ресурс)

³ указывается один из вариантов (видов работ): не нуждается; ремонт (текущий, капитальный); индивидуальное решение с техническими средствами реабилитации (ТСР); технические решения невозможны – организация альтернативной формы обслуживания.

Описание маршрута следования к объекту:

Расстояние до объекта от остановки транспорта, м		250 м	
Вид транспорта, номер маршрута, название остановки		Маршрутный автобус № 172 от ТЦ «МОЛЛ Парк Хаус» г. Тольятти - с. Ягодное проходит по ул. Грачева, ООТ «ОПХ»	
Наличие переходов на пути следования от остановки		да	
Регулируемые переходы	нет	со звуковой сигнализацией	нет
Нерегулируемые переходы	есть		
Внеуличные переходы	нет	с пандусом	нет
		с подъемником	нет
Тактильные указатели	нет		
Перепады высоты на пути движения	14 мм и более	съезды с уклоном более 10%	нет
Открытые лестницы	нет	пандусы с уклоном более 8%	нет
Поручни на лестницах в соответствии с ГОСТ Р 51261	нет	поручни на пандусах	нет

№ по еще ний по план у БТИ	Наименование элемента объекта	Норматив доступности, установленный для инвалидов	Фактическая величина, наличие	Классификация МГН по группам мобильности <1>	Рекомендуемые мероприятия по адаптации при несоответствии нормативу: установка, создание, ремонт, замена или реконструкция	Примечание
1. Территория, прилегающая к объекту (при наличии)						
1.1. Вход на территорию (при наличии ограждения)						
	Ширина прохода, калитки	≥ 1,2 м	1 м	M4, M3	реконструкция	
	Информация об объекте	наличие	нет	M4, M3, M2, M1	установка	
1.2. Путь к главному (специализированному) входу в здание (для доступа в зону оказания услуг)						
	Указатели направления движения	наличие	нет	M4, M1, M2	установка	
	Ширина пешеходного пути с учетом встречного движения	≥ 2,0 м	1,2 м	M4	реконструкция	
	Ширина пешеходного пути с учетом встречного движения в условиях сложившейся застройки в пределах прямой видимости	≥ 1,2 м	1,2 м	M4		
	Для обеспечения возможности разезда через каждые 25 м горизонтальные площадки (карманы)	не менее 2,0 x 1,8 м	нет		реконструкция	
	Тактильный контрастный напольный указатель перед пандусом не предусматривается	.	нет	M2	установка	
	Тактильная полоса перед лестницей	Ширина 0,5 - 0,6 м и длина, равная ширине лестницы	нет	M2	установка	

	Тактильная полоса перед препятствием на тротуаре	0,5 - 0,6 м	нет	M2	установка
	Ширина тактильной полосы, направляющий указатель для прямолинейного встречного движения	0,013 - 0,015 м	нет	M2	установка
	Перепад высот бордюров, бортовых камней вдоль эксплуатируемых газонов и озелененных площадок, примыкающих к путям пешеходного движения	< 0,015 м	0,015 м	M4, M2, M3	
	Высота бордюров по краям пешеходных путей	≥ 0,05 м	0,02	M4, M2, M3	
	Места отдыха <2>	наличие	нет	M4, M3	создание

1.3. Автостоянка и парковка для посетителей (при наличии)

	Расстояние до входа в здание	≤ 50 м	24 м	M4, M3	
	Количество машино-мест для инвалидов, обозначенных специальными знаками на поверхности покрытия стоянки и знаком на вертикальной поверхности (стене, столбе, стойке) на высоте не менее 1,5 м	> 5% (не менее 1 места)	да	M4, M2	
	Размер парковочного места со специальным знаком для автомобиля инвалида	6 x 3,6 м	да	M4	

1.4. Открытая лестница

	Ширина лестничных маршей	≥ 1,35 м	нет	M3, M2	Не предусмотрена
	Марш лестницы между площадками	3 - 12 ступеней	нет	M3, M2	
	Единообразная геометрия ступеней	наличие	нет	M3, M2	
	Высота подступенка	0,12 - 0,15 м	нет	M3, M2	
	Ширина проступей	0,35 - 0,4 м	нет	M3, M2	
	Расстояние до кромки ступени тактильной полосы перед маршем вверх и вниз шириной не менее 0,3 м	0,3 м	нет	M2	

	Бортики по боковым краям ступеней, не примыкающие к стенам, высотой не менее 0,02 м	наличие	нет	М3, М2	
	Поручни с двух сторон:	наличие	нет	М3, М2	
	расстояние между поручнями	$\geq 1,0$ м	нет	М3, М2	
	высота поручней	0,9 м	нет	М3	
	нетравмирующие завершения поручней	наличие	нет	М3	
	завершающие горизонтальные части поручней	$\geq 0,3$ м	нет	М3, М2	

1.5. Пандус на рельефе

	Высота подъема одного марша	$\geq 0,8$ м	нет	М4	Нет необходимости
	Угол уклона	$\leq 5^\circ$	нет	М4	
	Поручни с двух сторон:	наличие	нет	М4, М3	
	расстояние между поручнями	0,9 - 1,0 м	нет	М4, М3	
	на высоте (нижний поручень)	0,7 м	нет	М4	
	на высоте (верхний поручень)	0,9 м	нет	М3	
	нетравмирующие завершения поручней	наличие	нет	М4, М3	
	завершающие горизонтальные части поручней	$\geq 0,3$ м	нет	М4, М3	
	Площадки на горизонтальном участке пандуса:	наличие	нет	М4	
	в верхнем окончании пандуса	$\geq 1,5 \times 1,5$ м	нет	М4	
	промежуточная площадка при прямом пути движения (при высоте пандуса более 0,8 м)	$\geq 1,5 \times 1,5$ м	нет	М4	
	промежуточная площадка на повороте пути движения	$\geq 1,5 \times 1,5$ м	нет		

	в нижнем окончании пандуса	$\geq 1,5 \times 1,5$ м	нет	М4	
	Колесоотбойники высотой не менее 0,1 м по продольным открытым краям маршей и на горизонтальных площадках	наличие	нет	М4, М3	

2. Входная группа (для доступа в зону оказания услуги)

2.1. Крыльцо или входная площадка

	Высота площадки		0,4 м		
	Габариты площадки без пандуса (ширина x глубина)	$\geq 1,4 \times 2$ м или $1,5 \times 1,85$ м	2,76 x 1,4 м	М3, М2	
	Габариты площадки с пандусом (ширина x глубина)	$\geq 2,2 \times 2,2$ м	6,33 x 1,4 м	М4	
	Поручни (ограждение) при высоте площадки более 45 см (за исключением площадок с трехсторонними лестницами)	наличие	есть	М4, М3, М2	
	Навес	наличие	есть	М4, М3	
	Водоотвод (решетка или уклон к открытой стороне площадки, навес)	наличие	нет	М4, М3, М2	установка
	Информация об объекте	наличие	есть	М1	
	Система вызова помощи при расположении сбоку от посетителя - не выше 1,4 м и не ниже 0,3 м от уровня пола, при фронтальном подходе - не выше 1,2 м и не ниже 0,4 м от уровня пола	наличие	есть	М4	

2.2. Лестница наружная

	Нескользящее покрытие	наличие	есть	М3, М2	
	Расстояние от кромки первой и последней ступени марша лестницы до тактильной полосы	0,3 м	0,3 м	М2	
	Ширина тактильной полосы перед лестничным	0,5 - 0,6 м	нет	М2	установка

маршем									
Контрастная маркировка крайних ступеней	наличие		нет		M2		установка		
Бортики по боковым краям ступеней, не примыкающие к стенам, высотой не менее 0,02 м	наличие		нет		M3, M2		установка		
Поручни с двух сторон:	наличие		нет		M3, M2		установка		
высота поручней	0,9 м		нет		M3, M2		создание		
нетравмирующие завершения поручней	наличие		нет		M3, M2		создание		
завершающие горизонтальные части поручней	$\geq 0,3$ м		нет		M3, M2		создание		
Разделительные поручни при ширине марша ≥ 4 м ²	наличие		нет		M3, M2				Нет необходимости, ширина марша 2,76 м

2.3. Пандус наружный

Ширина марша	1 м		0,94 м		M4		замена		
Угол уклона	$\leq 5^\circ$		5°		M4				
Высота подъема одного марша (максимальная)	$\leq 0,8$ м		0,4 м		M4				
Поручни с двух сторон:	наличие		есть		M4, M3				
расстояние между поручнями	0,9 - 1,0 м		0,8 м		M4, M3		замена		
на высоте (нижний поручень)	0,7 м		0,44 м		M4		замена		
на высоте (верхний поручень)	0,9 м		0,66 м		M3		замена		
нетравмирующие завершения поручней	наличие		есть		M4, M3				
завершающие горизонтальные части поручней	$\geq 0,3$ м		0,3 м		M4, M3				
Площадки на горизонтальном участке пандуса:			нет						
в верхнем окончании пандуса	$\geq 1,5 \times 1,5$ м		2,76 x 1,4 м		M4				

	промежуточная площадка при прямом пути движения (при высоте пандуса более 0,8 м)	$\geq 1,5$ м	нет	М4	Высота пандуса менее 0,8 м
	промежуточная площадка на повороте пути движения	$\geq 1,5 \times 1,5$ м	нет	М4	Нет поворота пути движения
	в нижнем окончании пандуса	$\geq 1,5 \times 1,5$ м	да	М4	асфальт
	Колесоотбойники по продольным краям маршей высотой не менее 0,05 м	наличие	нет	М4, М3	
	Нескользящее покрытие	наличие	есть	М4, М3	
	Наружный подъемник (при отсутствии пандуса) вертикальный (В), наклонный (Н)	наличие	нет	М4	Не требуется
	Звуковой маячок у входа <2>	наличие	нет	М2	установка
	Световой маячок у входа <2>	наличие	нет	М1	установка

2.4. Тамбур

	Габариты (глубина x ширина)	2,45 x 1,6 м, при реконструкции (1,5 - 1,8) x 2 м	1,36 x 1,55 м	М4	По тех. условиям нет возможности расширения
	Двери распашные (Р), автоматические раздвижные (А)	наличие	Дверь распашная (Р)	М4, М3	
	Ширина дверного проема	$\geq 1,2$ м, при реконструкции $\geq 0,9$ м	1,2 м	М4, М3	
	Высота порога наружного, внутреннего	каждого элемента < 0,014 м, общая высота $\leq 0,028$ м	0,02 м	М4	
	Контрастная маркировка прозрачных дверных полотен	наличие	нет	М2	Прозрачные двери отсутствуют

3. Пути движения на объекте (для доступа в зону оказания услуги)

3.1. Лестница на уровень 1-го этажа

Контрастная маркировка крайних ступеней	наличие	нет	M2	
Бортики по боковым краям ступеней, не примыкающие к стенам, высотой не менее 0,02 м	наличие	нет	M3, M2	
Поручни с двух сторон:	наличие	нет	M3, M2	
на высоте	0,9 м	нет	M3, M2	
нетравмирующие завершения поручней	наличие	нет	M3, M2	
завершающие горизонтальные части поручней	$\geq 0,3$ м	нет	M3, M2	

3.2. Пандус внутренний к лестнице на уровень 1-го этажа

Ширина марша	$\geq 1,0$ м	нет	M4	Нет необходимости
Угол уклона	$\leq 5^\circ$	нет	M4	
Разворотные площадки внизу, вверху	$\geq 1,5 \times 1,5$ м	нет	M4	
Поручни с двух сторон:	наличие	нет	M4, M3	
расстояние между поручнями	0,9 - 1,0 м	нет	M4, M3	
на высоте (нижний поручень)	0,7 м	нет	M4	
на высоте (верхний поручень)	0,9 м	нет	M3	
нетравмирующие завершения поручней	наличие	нет	M4	
завершающие горизонтальные части поручней	$\geq 0,3$ м	нет	M4, M3	
Колесоотбойники по продольным краям маршей высотой не менее 0,05 м	наличие	нет	M4	

	Пандус переносной (при отсутствии стационарного)	наличие	нет	М4		
	Подъемник для инвалидов (при отсутствии пандуса):		нет			
	стационарный	наличие	нет	М4		
	мобильный	наличие	нет	М4		

3.3. Коридоры/холлы

	Ширина полосы движения	не менее 1,8 м, допускается ширина коридора 1,5 - 1,2 м с организацией (карманов) для кресел-колясок длиной не менее 2 м при общей с коридором ширине не менее 1,8 м в пределах прямой видимости следующего кармана	1,3 м, но дверной проем из одного коридора в другой 0,86 м	М4		По тех. условиям нет возможности расширения
	Разворотные площадки	$\geq 1,5 \times 1,5$ м	1,5x1,5 м	М4		
	Контрольно-пропускные устройства и турникеты (ширина)	$\geq 1,0$ м	нет	М4, М3		По тех. условиям нет возможности
	Указатели направления движения, входа, выхода	наличие	нет	М4, М1	установка	
	Пиктограммы (доступность, вход, выход)	наличие	нет	М4, М1	установка	
	Звуковые маячки <2>	наличие	нет	М2	установка	
	Экраны, текстовые табло для дублирования звуковой информации <2>	наличие	нет	М1	установка	
	Аудиовизуальные информационно-справочные системы <2>	наличие	нет	М1	установка	
	Тактильная мнемосхема	наличие	нет	М2	установка	

	Место отдыха и ожидания (не реже чем через 25 м):	наличие	нет	М4, М3, М2, М1	По тех. условиям нет возможности
	для лиц с нарушениями опорно-двигательного аппарата (О): глубина зоны сидения не менее 1,2 м	≥ 1 на этаж	нет	М3	По тех. условиям нет возможности
	для колясочников: глубина - 1,5 м, ширина - 0,9 м	≥ 1 на этаж	нет	М4	По тех. условиям нет возможности
	Навесное оборудование, выступ в зону движения	$\leq 0,1$ м	нет	М2	По тех. условиям нет возможности
	Рифленая и (или) контрастно окрашенная полоса на участках пола перед поворотом и дверями (ширина)	0,6 м	нет	М2	создание
	Опорные устройства	наличие	нет	М3, М2	установка
	Контрастная маркировка дверных проемов $\langle 2 \rangle$	наличие	нет	М2	создание

3.4. Лестница, перепады высот на этажах (в коридорах)

	Бортики по боковым краям ступеней, не примыкающие к стенам, высотой не менее 0,02 м	наличие	нет	М3, М2	установка
	Контрастная маркировка	наличие	нет	М2	создание
	Поручни с двух сторон на лестнице:	наличие	нет	М3	установка
	на высоте	0,9 м	нет	М3	создание
	нетравмирующие завершения поручней	наличие	нет	М4	создание
	завершающие горизонтальные части поручней	наличие	нет	М3	создание

3.5. Пандус внутренний на этаже

	Ширина марша	$\geq 1,0$ м	нет	М4	
	Угол уклона	$\leq 5^\circ$	нет	М4	
	Разворотные площадки внизу,верху	$\geq 1,5 \times 1,5$ м	нет	М4	

Поручни с двух сторон:	наличие	нет	M4, M3	
на высоте (нижний поручень)	0,7 м	нет	M4	
на высоте (верхний поручень)	0,9 м	нет	M3	
Колесоотбойники по продольным краям маршей высотой не менее 0,05 м	наличие	нет	M4	

3.6. Лестница межэтажная (в зону оказания услуги)

Рельефная (тактильная) полоса перед маршем вверх и внизу	0,6 м	нет	M2	создание
Контрастная маркировка крайних ступеней	наличие	нет	M2	создание
Бортики по боковым краям ступеней, не примыкающие к стенам, высотой не менее 0,02 м	наличие	нет	M3, M2	установка
Поручни непрерывные с двух сторон:	наличие	нет	M3, M2	установка
на высоте	0,9 м	нет	M3, M2	установка
нетравмирующие завершения поручней	наличие	нет	M3, M2	создание
завершающие горизонтальные части поручней вверх, вниз	$\geq 0,3$ м	нет	M3, M2	
Цифровые контрастные обозначения этажа	наличие	нет	M2	установка
Указатели номера этажа на поручне тактильные	наличие	нет	M2	установка

3.7. Лифт пассажирский

Кабина:		нет		Не предусмотрен
габариты (глубина x ширина)	при новом строительстве $\geq 1,5$ x 1,7 м, для действующих объектов $\geq 1,1$ x 1,4 м	нет	M4	

ширина дверного проема	при новом строительстве $\geq 0,9$ м	нет	M4	
Зеркало	наличие	нет	M4	
Поручни	наличие	нет	M3	
Световая и звуковая информация в кабине о движении лифта	наличие	нет	M1, M2	
Знак доступности	наличие	нет	M4	
Цифровые контрастные обозначения этажа напротив лифта	наличие	нет	M2	
Тактильная маркировка цифр на кнопках управления лифтом	наличие	нет	M2	

4. Зона оказания услуги (в зависимости от сферы деятельности)

4.1. Обслуживание через окно/прилавок

Высота рабочей поверхности	0,8 - 0,85 м	нет	M4	Не предусмотрено
Площадь помещения для индивидуального приема посетителей (на 1 рабочее место) (на 2 рабочих места)	12 м ² 18 м ²	нет	M4	

Вкладка при необходимости описания нескольких окон/прилавков

4.2. Обслуживание в кабинете № 19 кабинет руководителя

Ширина проема двери	$\geq 0,9$ м	0,79 м	M4	реконструкция
Высота порога	отсутствие	отсутствие	M4, M3	
Информация тактильная	наличие	нет	M2	установка
Информация визуальная контрастная:	наличие	нет	M4, M3, M2, M1	установка

	размещение на высоте <2>	≤ 1,2 - 1,8 м	нет	M4	создание	
	высота прописных букв <2>	≥ 0,025 м	нет	M2	создание	
	Габариты зоны сидения (глубина)	≥ 1,2 м	1,2 м	M3		
	Зона для кресла-коляски	≥ 1,5 x 1,5 м	1,5 x 1,5 м	M4		
	Стол с высотой рабочей поверхности	0,7 - 0,8 м	0,75 м	M4, M3		
	Вкладка при необходимости описания нескольких кабинетов					
4.3. Обслуживание с перемещением в кабинет № группа «Калинка» I этаж						
	Ширина полосы движения по зоне обслуживания	≥ 1,2 м	Ширина движения - 1,3 м, но дверные проемы - 0,88 м	M4	реконструкция	
	Высота оборудования для посетителей (стеллаж, прилавок, витрина, художественный объект и прочее)	0,8 - 1,1 м	1,1 м	M4		
	Вкладка при необходимости описания нескольких маршрутов					
4.4. Кабина индивидуального обслуживания № ____ (примерочная, переговорная, cabina телефона)						
	Ширина x глубина	1,5 x 1,5 м	нет	M4	Нет необходимости	
	Место для сидения <2>	наличие	нет	M3		
	Крючки для костылей (на высоте 120 см с выступом 12 см) <2>	наличие	нет	M3		
	Вкладка при необходимости описания нескольких кабин					
4.5. Зал (с фиксированными местами зрительный, читальный, ожидания и прочее вместимостью более 50 мест)						
	Доля мест для колясочников	≥ 2%	2%	M4		
	Ширина прохода к месту для инвалида на кресле-коляске	≥ 1,2 м	0,89 м	M4	реконструкция	
	Доля мест для лиц с нарушением слуха	≥ 2	2	M1		

Вкладка при необходимости описания нескольких залов						
Специализированная зона обслуживания инвалидов-колясочников	наличие	нет	M4	создание		
5. Санитарно-бытовые помещения						
5.1. Санузел для посетителей						
Санузел	наличие	да	M1			
5.2. Санузел для инвалидов						
Санузел	наличие	нет	M4, M3, M2	установка		
Знак доступности помещения	наличие	нет	M4	установка		
Тактильная маркировка санузла	наличие	нет	M2	создание		
Ширина дверного проема	$\geq 0,9$ м	нет	M4, M3			
Направление открывания дверей	наружное	нет	M4			
Кабины для инвалидов:		нет		создание		
количество кабин	> 1 шт.	нет	M4, M3			
ширина дверного проема	$\geq 0,9$ м	нет	M4, M3			
Габариты доступной кабины	1,65 x 2,2 м	нет	M4, M3, M2	создание		
Унитаз:		нет		установка		
унитаз, имеющий опору для спины	Высотой от уровня пола до поверхности сиденья 0,45 - 0,5 м длиной 0,7 м	нет		установка		
писсуар	Высота не более 0,4 м	нет		установка		
опорные поручни	наличие	нет	M4, M3	установка		

откидные поручни <2>		наличие	нет	М4	установка
зона для кресла-коляски рядом с унитазом (ширина x глубина)	$\geq 0,75 \times 1,2$ м		нет	М4	создание
крючки для костылей (на высоте 120 см с выступом 12 см)	наличие		нет	М3	установка
Раковина:			нет		установка
высота раковины	0,75 - 0,85 м		нет	М4, М3	установка
опорный поручень	наличие		нет	М3	установка
водопроводный кран с рычажной рукояткой	наличие		нет	М4, М3	установка
водопроводный кран с автоматическим и сенсорным кранами бесконтактного типа <2>	наличие		нет	М4, М3	
зоны у раковины для кресла-коляски (глубина x ширина)	$\geq 1,30 \times 0,85$ м		нет	М4	создание
крючки для костылей (на высоте 120 см с выступом 12 см)	наличие		нет	М3	установка
Зеркало поворотное	наличие		нет	М4, М3	установка
Писсуар на высоте от пола	$\leq 0,4$ м или вертикальной формы		нет	М4	установка
Душевые:			нет		создание
габариты поддона (поверхности с трапом) в душевой	$\geq 0,9 \times 1,5$ м		нет	М4, М3	создание
размеры сиденья душевой кабины (глубина x длина)	0,5 x 0,5 м, высота от уровня пола 0,45 м		нет	М4, М3	
опорный поручень	наличие		нет	М4, М3	установка
Система тревожной сигнализации	наличие		нет	М4, М3, М2	установка

Вкладка при необходимости описания нескольких туалетных комнат или душевых

6. Средства информации и телекоммуникации на объекте

	наличие	есть	M4, M3, M1, M2	
Визуальные средства информации о предоставлении услуги	наличие	есть	M4, M3, M1, M2	
Надписи:	наличие	есть	M4, M3, M1, M2	
размещение на высоте	$\geq 1,5$ м и $\geq 4,5$ м до уровня пола	1,5 м	M4, M3, M1, M2	
высота прописных букв	$\geq 0,075$ м	0,015 м	M4, M3, M1, M2	замена
освещенность	наличие	есть	M4, M3, M1, M2	
Указатели, пиктограммы:	наличие	нет	M4, M3, M1, M2	установка
размещение на высоте	1,2 - 1,6 м	нет	M4, M3, M1, M2	создание
высота прописных букв	$\geq 0,075$ м	нет	M4, M3, M1, M2	создание
освещенность	наличие	нет	M4, M3, M1, M2	
Тактильные средства информации о предоставлении услуги с цифрами, буквами, изготовленными с использованием шрифта Брайля:	наличие	есть	M2	
высота размещения	1,2 - 1,6 м	1,5 м	M2	
Тактильные таблички у дверей помещений со стороны дверной ручки	наличие	нет	M2	установка
на кнопках управления лифта	наличие	нет	M2	Не требуется
на кабинах санитарно-бытовых помещений	наличие	нет	M2	установка
Текстофоны (текстовые телефоны), текстовые средства связи, в том числе с "бегущей строкой", факсимильные аппараты	наличие (не менее 1 шт.)	нет	M1	установка
Телефоны с усилителем звука и увеличенными	наличие	нет	M2, M1	установка

тактильными клавишами	(не менее 1 шт.)				
Таксофон с автоматическим перемещением аппарата по высоте (АВ)	наличие	нет	М4	установка	
Речевые информаторы и маяки	наличие	нет	М2	установка	
Звуковой маяк у входа (динамик с радиотрансляцией) с зоной слышимости до 5 м	наличие	нет	М2	установка	
Световые текстовые табло для вывода оперативной информации	наличие	нет	М1, М2	установка	
Малогабаритные аудиовизуальные информационно-справочные системы	наличие	нет	М4, М2, М3, М1	установка	
Индукционная система:	наличие	нет	М1	установка	
стационарная	наличие		М1		
переносная	наличие		М1		

1 <1> Принятые сокращения классификации МГН по группам мобильности (в соответствии со сводом правил "СНиП 35-01-2001 Доступность зданий и сооружений для маломобильных групп населения" (СП 59.13330.2020), утвержденным приказом Минстроя России от 30.12.2020 N 904/пр):

М1 - люди, не имеющие инвалидности, со сниженной мобильностью;

М2 - инвалиды с нарушением зрения, пользующиеся белой тростью;

М3 - инвалиды, использующие при движении дополнительные опоры (коштыли, палки);

М4 - инвалиды и другие МГН, не относящиеся к группе М2, передвигающиеся на креслах-колясках;

НМ - немобильные люди;

НТ - нетранспортбельные люди;

НО - люди с ограниченной степенью свободы, в том числе люди с психическими отклонениями.

<2> Мероприятия, рекомендованные сводом правил "СНиП 35-01-2001 Доступность зданий и сооружений для маломобильных групп населения" (СП 59.13330.2020), утвержденным приказом Минстроя России от 30.12.2020 N 904/пр.

7. Выводы

Рекомендуется реконструкция и оборудование объекта по следующим направлениям:

1. На территории, прилегающей к объекту: произвести размещение тактильных указателей, установку указателей направления движения. Оборудовать зоны отдыха.
2. Во входной группе (для доступа в зону оказания услуги) установить звуковой и световой маячки у входа. В коридорах и холле установить пиктограмму «вход», речевые информаторы и маяки, аудиовизуальные информационно-справочные системы, тактильную схему, место отдыха и ожидания, опорные устройства, контрастную маркировку дверных проемов. На межэтажной лестнице установить нормативные поручни, нанести тактильную полосу перед маршем вниз и вверх, контрастную маркировку ступеней.
3. Создать контрастную маркировку крайних ступеней, бортики по боковым краям ступеней, не примыкающих к стенам. В коридорах и холлах необходима установка пиктограмм (доступность, вход, выход, маяки, экраны, текстовые табло для дублирования звуковой информации, аудиовизуальные информационно-справочные системы, тактильная схема). В кабинетах расширить дверные проемы, установить тактильную и визуальную контрастную информацию, создать маркировку кабинетов (классов), выделить зону для кресла-коляски. Необходимо создание места отдыха и ожидания для инвалидов.
4. Санитарно-бытовые помещения – не соответствуют специальным требованиям для отдельных категорий инвалидов, необходимо реконструировать санитарную комнату в соответствии с нормативными требованиями, расширить дверные проемы, создать кабину для инвалида-колясочника, установить нормативные поручни. Установить знак доступности помещения, тактильную маркировку санузла.
5. Средства информации и телекоммуникации – отсутствуют тактильные средства информации о предоставлении услуги с цифрами, буквами по Брайлю, текстфоны с усилителем звука и увеличенными тактильными клавишами, таксофон с автоматическим перемещением аппарата по высоте, речевые информаторы и маяки, звуковой маяк у входа, световое табло для ввода информации, малогабаритные аудиовизуальные информационно-справочные системы, индукционные системы.

Приложения:

Результаты фотофиксации на объекте на 10 л.

Поэтажные планы, паспорт БТИ на 5 л.

Другое (в том числе дополнительная информация о путях движения к объекту).


Руководитель межведомственной рабочей группы:

~~Заместитель главы района по социальному развитию~~ С.Ф. Морозова

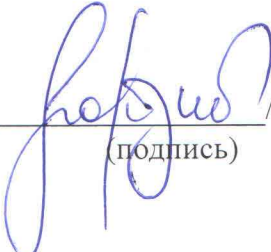
(подпись)

Члены рабочей группы:


Начальник отдела потребительского рынка и развития предпринимательства управления территориального развития администрации муниципального района Ставропольский Самарской области


_____/О.О.Бокова/
(подпись)


Руководитель управления социального развития администрации муниципального района Ставропольский Самарской области


_____/О.Н.Горбунова/
(подпись)

Руководитель управления благоустройства и ЖКХ администрации муниципального района Ставропольский Самарской области



_____/В.С.Санталова/
(подпись)

Председатель Ставропольской районной общественной организации Самарской областной организации общероссийской общественной организации «Всероссийское общество инвалидов» (по согласованию)



_____/Г.А.Мошнинова/
(подпись)

Представитель организации, расположенной на объекте:

Директор ГБОУ СОШ с. Ягодное

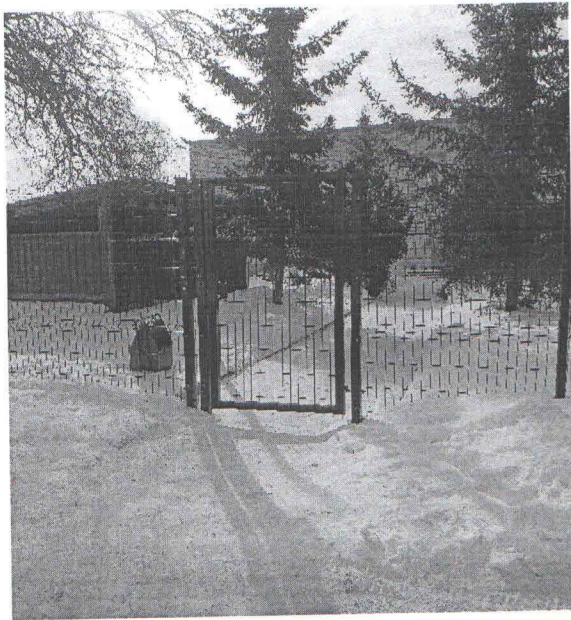

_____/Ф.А.Дашкевич/
(подпись)

Руководитель СПДС «Ягодка» ГБОУ СОШ с. Ягодное

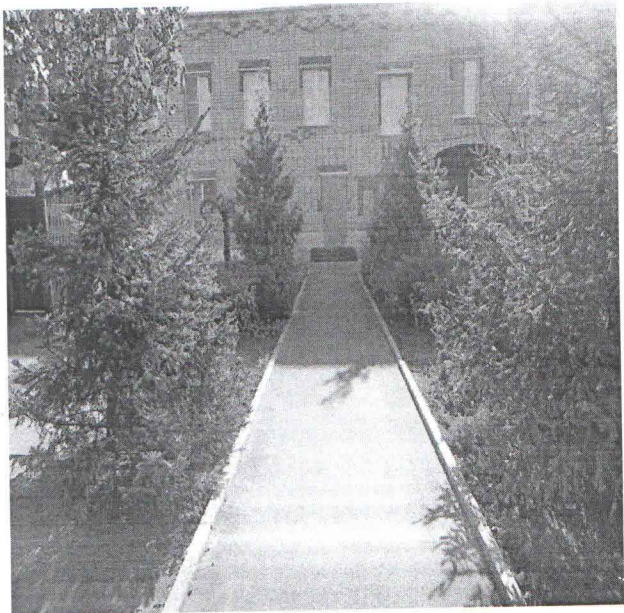

_____/Н.В.Додина/
(подпись)

Управленческое решение согласовано «___» _____ 2026 г. (протокол №_____) межведомственной рабочей группой по организации и проведению обследования, анкетирования и паспортизации приоритетных социально-значимых объектов на территории муниципального района Ставропольский Самарской области.

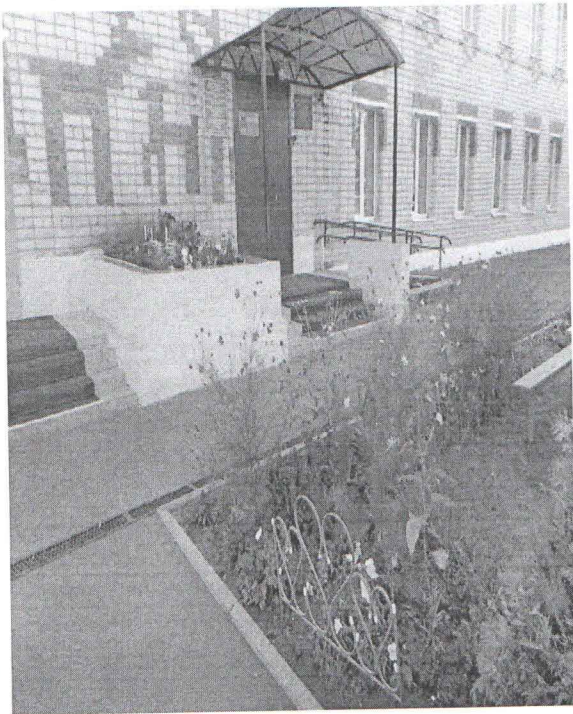
1. Территория, прилегающая к зданию.



входная калитка

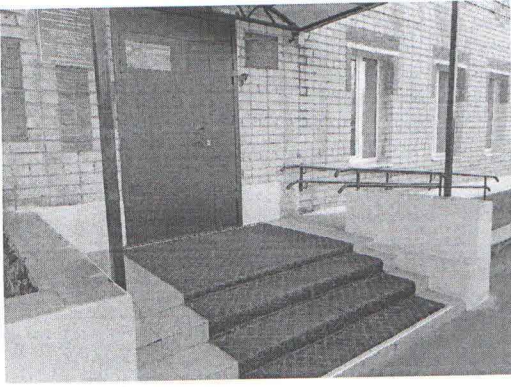


центральная дорожка

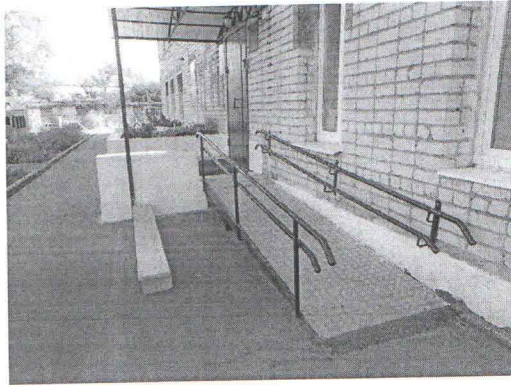


центральный вход

2. ВХОД В ЗДАНИЕ



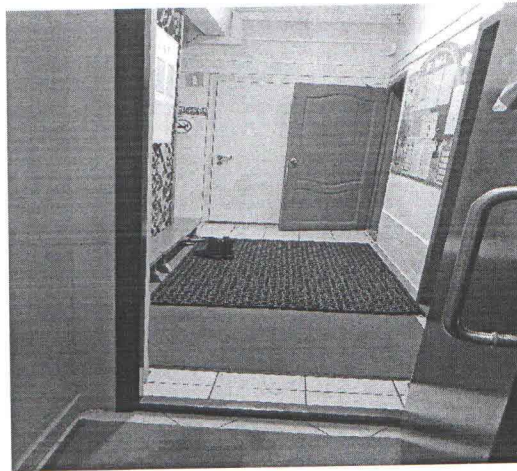
центральный вход



пандус



тамбур центрального входа



центральный вход

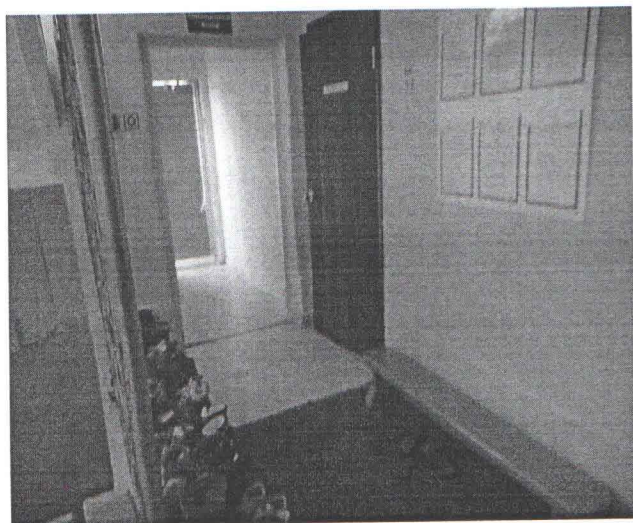


1 этаж



1 этаж

3. Путь (пути) движения внутри здания (в т.ч. пути эвакуации)



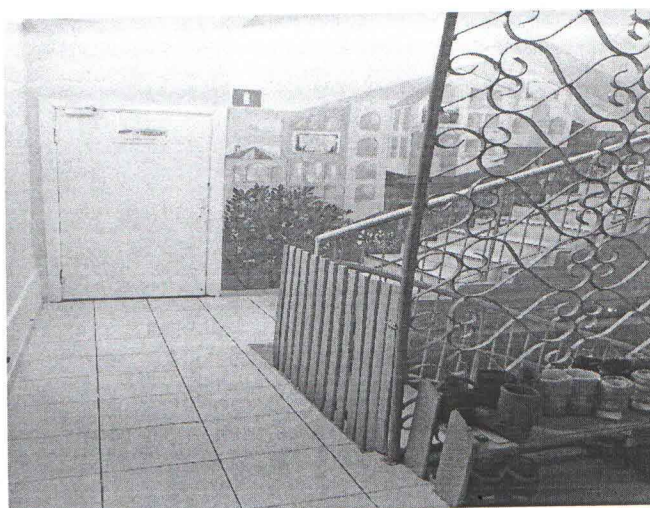
1 этаж



1 этаж



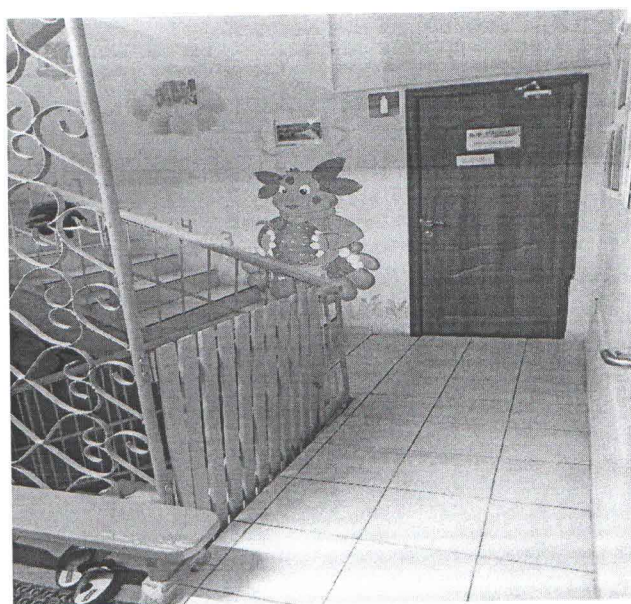
1 этаж



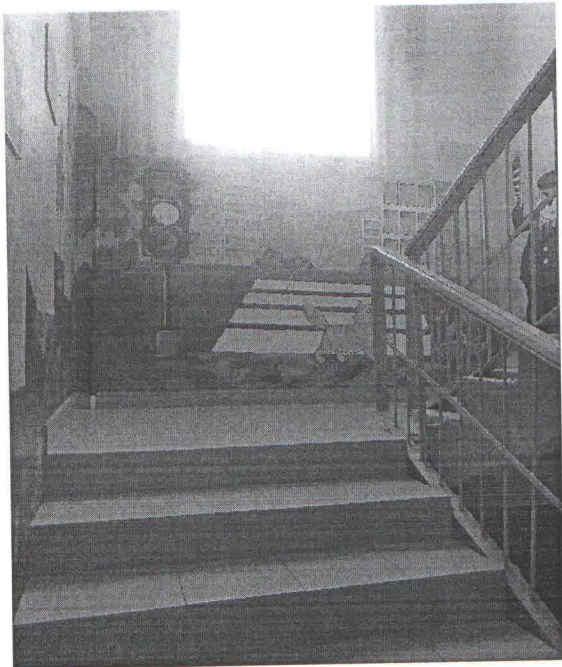
1 этаж



1 этаж



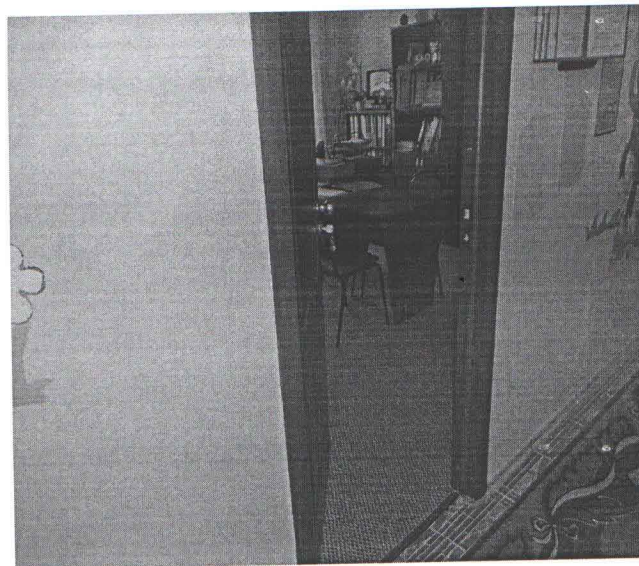
1 этаж



4. Зона целевого назначения (целевого посещения объекта).



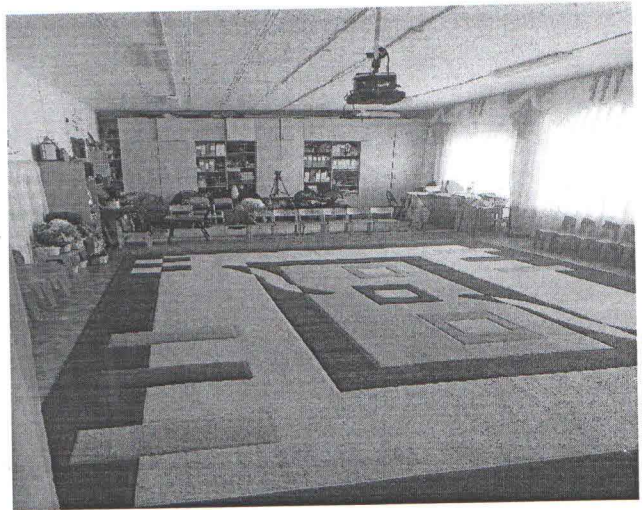
1 этаж кабинет руководителя



1 этаж кабинет руководителя

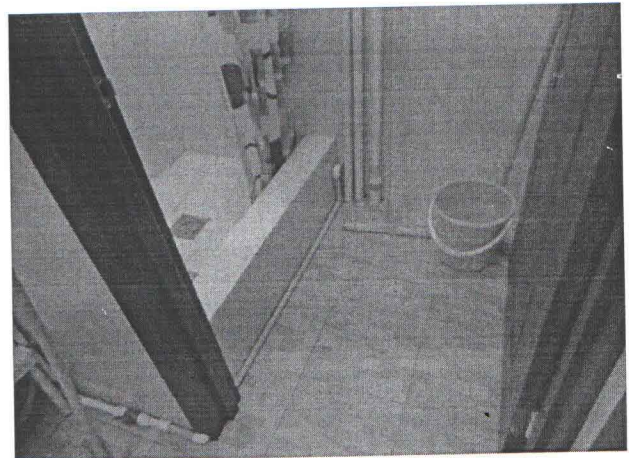
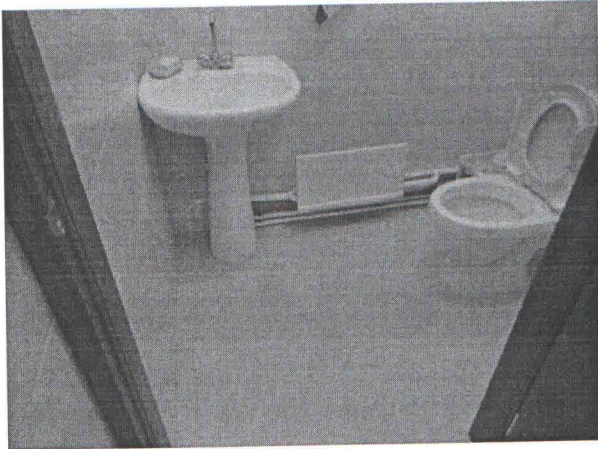


1 этаж музыкальный (спортивный) зал



1 этаж музыкальный (спортивный) зал

5 .Санитарно-гигиенические помещения



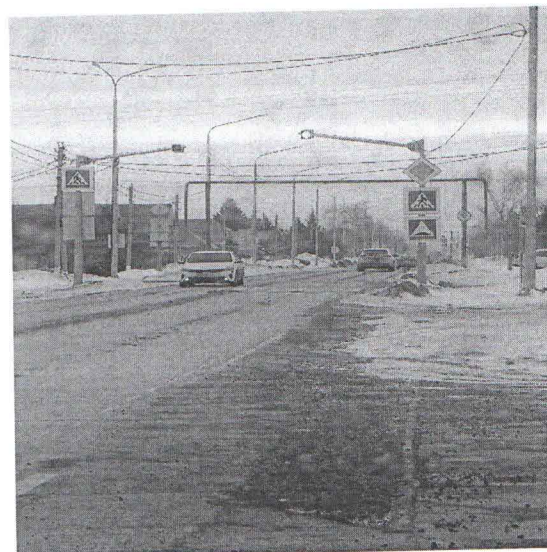
6.Система информации на объекте (на всех зонах)



7. Пути движения к объекту (от остановки транспорта).



Остановка «ОПХ»



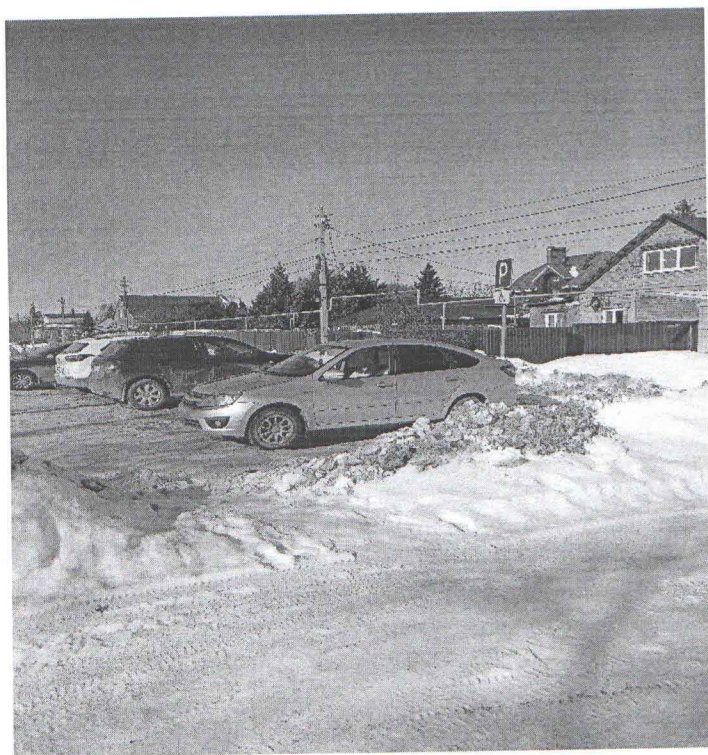
пешеходный переход к СПДС



пешеходный переход на дорожку к СПДС



пешеходная дорожка

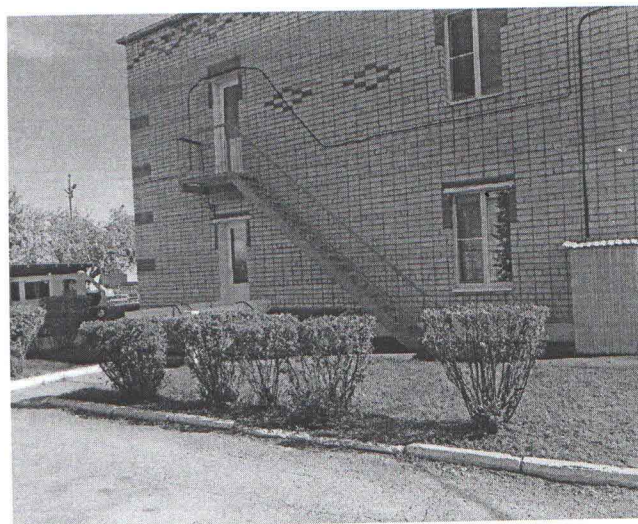


стоянка, 1 парковочное место для инвалидов

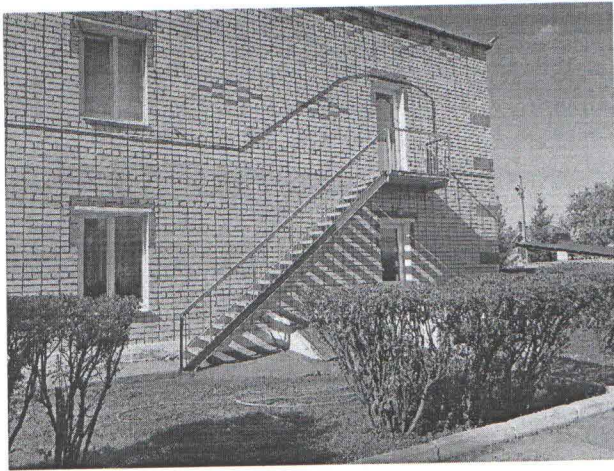
8. Все зоны и участки



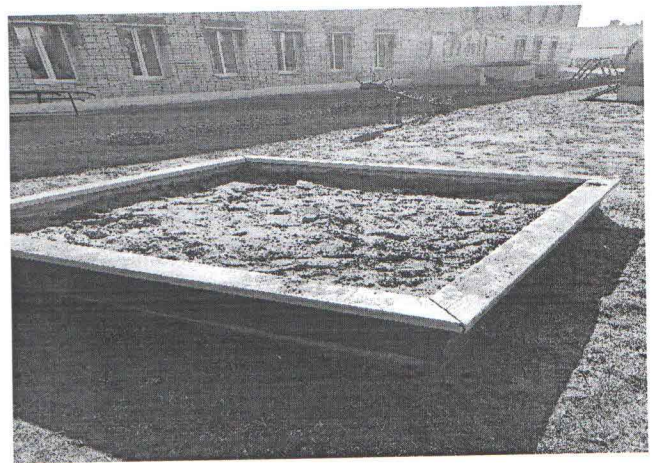
Лестница пожарная из групп «Вишенка»
и «Рябинка»



Лестница пожарная из группы «Ежевичка»,
внизу эвакуовыход из группы «Калинка»



Лестница пожарная из группы «Клубничка»



Территория, участок



Вход в группу «Калинка»



Вход в группу «Калинка»



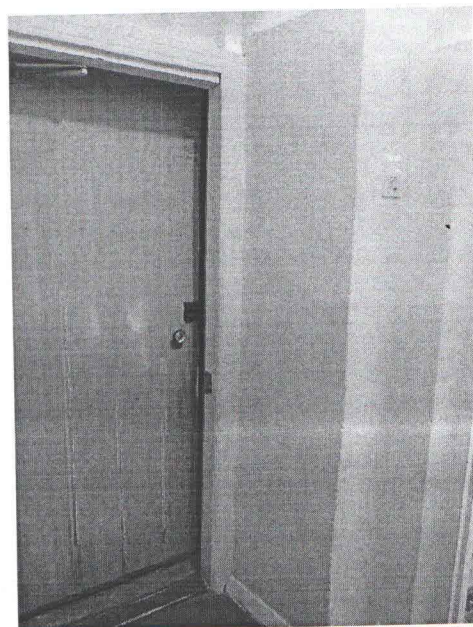
Вход в туалетную «Калинка»



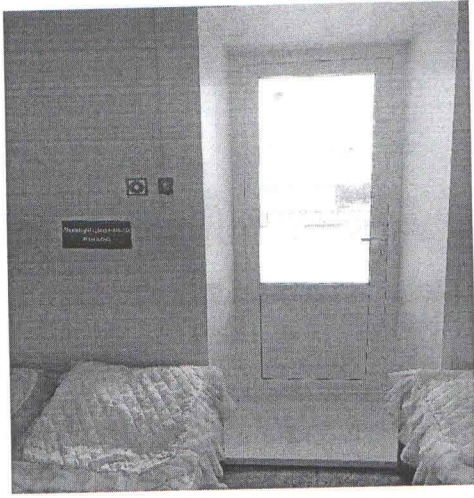
Вход в спальную «Калинка»



Эвакуовыход 1 этаж гр. Малинка



Эвакуовыход 1 этаж гр. Малинка



Эвакуовывод из спальной (такие в 4 группах):
«Малинка», «Калинка», «Ежевичка»,
«Клубничка»

ВСЕРОССИЙСКОЕ ОБЩЕСТВО ИНВАЛИДОВ
СИСТЕМА ДОБРОВОЛЬНОЙ СЕРТИФИКАЦИИ
«МИР, ДОСТУПНЫЙ ДЛЯ ВСЕХ»

Зарегистрирована в едином реестре зарегистрированных
систем добровольной сертификации
ФЕДЕРАЛЬНОГО АГЕНТСТВА
ПО ТЕХНИЧЕСКОМУ РЕГУЛИРОВАНИЮ И МЕТРОЛОГИИ
регистрационный номер № РОСС RU.К1843.04ЖЖЖ1

СЕРТИФИКАТ

Эксперта

№ ЭТ-01-2500061

Настоящий сертификат удостоверяет, что

МОШНИНОВА ГАЛИНА АЛЕКСАНДРОВНА

Сертифицирован(-а) в качестве

Эксперта

в области создания и обеспечения безбарьерной среды
для людей с инвалидностью и маломобильных групп населения

Сертификация осуществлена в соответствии
с Положением о сертификации экспертов
Системы добровольной сертификации Общероссийской общественной организации
«Всероссийское общество инвалидов» «МИР, ДОСТУПНЫЙ ДЛЯ ВСЕХ»

Срок действия: с «19» декабря 2025 г. по «18» декабря 2028 г.

Орган по сертификации Системы добровольной сертификации
«МИР, ДОСТУПНЫЙ ДЛЯ ВСЕХ»
АНО «Центр изучения проблем инвалидов «Общество для всех»
119415, г. Москва, ул. Удальцова, д. 11.
Тел. (495) 150-88-97

Председатель ВОИ

М.Б. Терентьев

Руководитель
Органа по сертификации

Е.А. Бухаров